

# 図書館各種ガイダンス案内

農学部・共同獣医学部・水産学部・医学部・歯学部 2年生向け

大学での学習や研究をよりよいものにするには、質の高い学術情報を効率的に入手し、適切に発信する力を持つことが欠かせません。図書館では、学生・教職員のみなさんに向けて、その力を強化するための各種ガイダンスプログラムを用意しています。学年等のレベルや分野に応じて、自分に合ったものを選び、ステップアップしていくことができます。ぜひご活用ください。

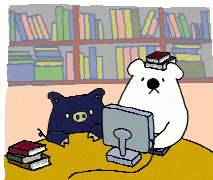
## 1

初めての鹿大図書館！



## 2

学習や研究に必要な情報を  
うまく探せるようになる！



## 3

レポートや論文を書くときに  
役立つコツやツールを知る！



## +α

自分だけのプログラムを  
オーダーメイド！



only for you.

# 1

## 初めての鹿大図書館！

新入生や編入生、留学生、新しく着任された教職員の方、等々、初めて鹿児島大学附属図書館を利用する方に向けて、概要をご案内します。

プログラム番号 プログラム名	レベル	内容	開催時期	所要時間
A0-01-J 図書館オリエンテーション A0-01-E Library orientation tour	入門	図書館施設の利用に関する基本的な知識を身に付けることができます。入退館、館内の資料や設備の利用について理解できるようになります。英語での開催にも対応します。	随時 (申込制)	15分程度

# 2

## 学習や研究に必要な情報をうまく探せるようになる！

多種多様な学術情報から自分の目的やテーマに合ったものを効率よく探し、入手するための方法を学びます。

プログラム番号 プログラム名	レベル	内容	開催時期	所要時間
B0-06-J/B0-06-E 情報活用セミナー	中級	大学での学習・研究に必要な学術情報の探し方に関する一歩進んだ知識およびスキルを身に付けることができます。全分野共通して使えるツールをご案内します。英語での開催にも対応します。	5-6月、 10-11月	30分程度
B4-06-J 分野別情報活用セミナー (生命科学系)	中級	生命科学系における、大学での学習・研究に必要な学術情報の探し方に関する一歩進んだ知識およびスキルを身に付けることができます。	5-6月、 10-11月	30分程度
B5-06-J 分野別情報活用セミナー (看護学系)	中級	看護学系における、大学での学習・研究に必要な学術情報の探し方に関する一歩進んだ知識およびスキルを身に付けることができます。	年1回	90分程度

# 3

## レポートや論文を書くときに役立つコツやツールを知る！

収集した学術情報を分析・評価し、整理・管理するための方法、自身の成果物を適切に発信するための方法を学びます。

プログラム番号 プログラム名	レベル	内容	開催時期	所要時間
A0-03-J レポート作成初心者向けセミナー	初級	レポート作成に関する基礎的な知識およびスキルを身に付けることができます。レポート作成に関する基本的なルールを理解し、自身の作成時に活かすことができるようになります。レポートを書く前に、レポートの基本的な構成や、気を付けなければならないことをおさえましょう。	5-6月、 10-11月	30分程度
A0-04-J プレゼンテーション初心者向けセミナー	初級	プレゼンテーションに関する基礎的な知識およびスキルを身に付けることができます。プレゼンテーションに関する基本的なルールを理解し、自身の作成・実演時に活かすことができます。	5-6月、 10-11月	30分程度
B0-07-J 文献管理ツールセミナー	中級	学習や研究に必要な学術情報の整理とその活用方法に関する知識およびスキルを身に付けることができます。文献の効率的な管理や、レポート・論文作成時の参考文献リスト作成に役立つ各種文献管理ツールの特性を理解できるようになります。	5-6月、 10-11月	30分程度

→次ページへつづきます

プログラム番号 プログラム名	レベル	内容	開催時期	所要時間
B0-08-J 卒論作成支援セミナー	中級	卒業論文作成に必要な知識およびスキルを身に付けることができます。卒業論文の特性を理解し、自身の作成に活かすことができるようになります。	年1回	30分程度

## プログラム番号の見方

例) A0 - 01 - J  
1 2 3

- 「A0」：アルファベットはレベルを、数字は分野をそれぞれ表します。  
【レベル】  
A=入門・初級、B=中級、C=上級  
【分野】  
0=分野不問、1=人文科学系、2=社会科学系、3=理工学系、4=生命科学系、5=看護学系、6=就職支援
- 「01」：プログラム種別を表します、
- 「J」：言語区分を表します。J=日本語で実施します。E=英語で実施します。

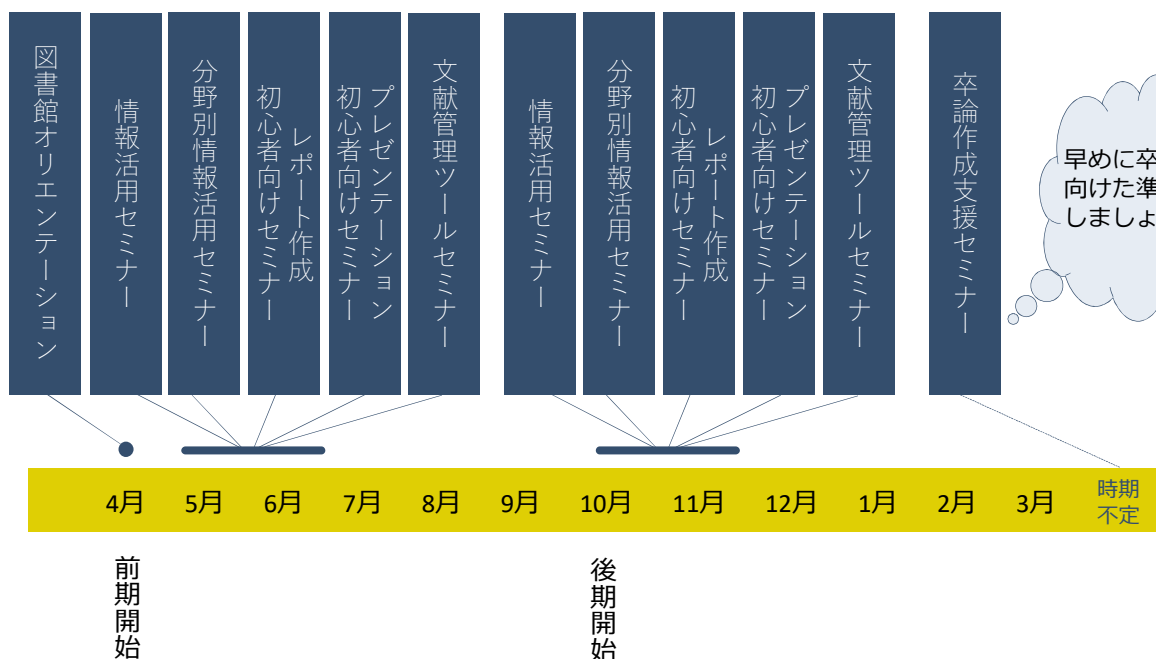
## +α

### 自分だけのプログラムをオーダーメイド！

定期プログラム以外にも、要望や分野に応じて内容・レベルを構成するオーダーメイド型ガイダンスを行います。申込される方の身分や人数を問わず、受け付けています。お気軽にご相談ください！

## 年間カレンダー

受講の参考にしてください。





## 3年生になったらどうすればいいの？

学年が上がると、必要な情報が高度化していくとともに、探し方、入手した情報の整理の仕方、成果のまとめ方もレベルアップしていく必要があります。図書館では、2年生までに身に付けたことを元に、レベルアップしていける各種プログラムをご用意していますので、ご活用ください！

### プログラム体系図



各プログラムの内容は、別紙プログラム一覧表で確認できます。



## ご相談はこちらまで！

ガイダンスに関することは、附属図書館HPでも詳しくご案内しています。お問い合わせやご相談は、図書館カウンターや、以下までお気軽にどうぞ。

本件問合せ先：  
鹿兒島大学附属図書館 情報調査支援係  
TEL 099-285-7440  
Mail: joho@lib.kagoshima-u.ac.jp

